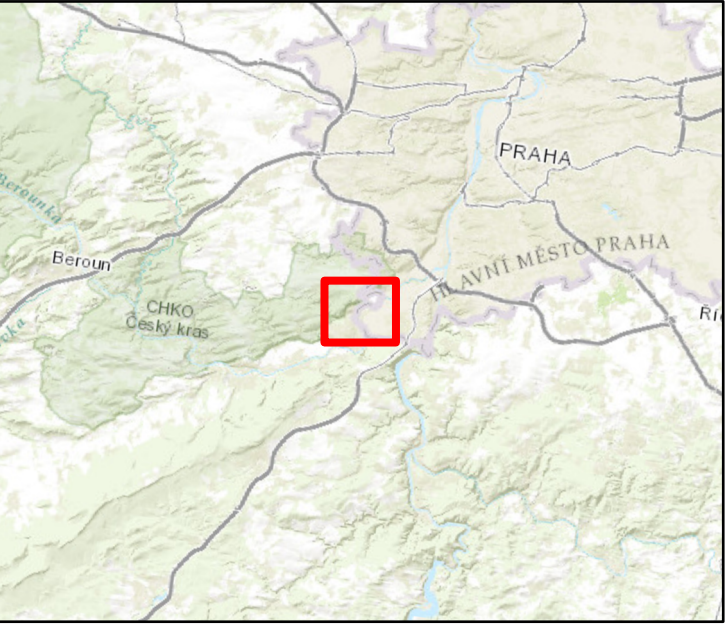


TRA ERNOŠICE – ODB. BEROUNKA
Akustické posouzení

Hluková pásma $L_{Aeq,T}$
Denní doba (06:00–22:00 h)



Hluková pásma
 $L_{Aeq,T}$

< 45 dB	> 75 dB
45-50 dB	Budovy
50-55 dB	Hranice obce
55-60 dB	Komunikace
60-65 dB	Protihlukové st. ny, op. mé zdi
65-70 dB	Železniční trať
70-75 dB	

Mapa 1: Rok 2020 stávající stav
Denní doba (06:00–22:00 h)
Hluková pásma $L_{Aeq,T}$ ve výšce 4 m

Akce: Optimalizace trati Ernošice (v etn) – Odb. Berounka (mimo)

Objednatel: **SUDOP PRAHA**
SUDOP PRAHA a.s.
Olšanská 2643/1a
130 00 Praha 3 – Žižkov

Zpracovatel: **EKOLA**
EKOLA group, spol. s r.o.
Mistrovská 4
108 00 Praha 10

Datum: listopad 2022
Mřítko: 1:10 000
Formát: A2

Odborný řešitel: Ing. Libor Ládyš
Graficky zpracoval: Bc. Jiří Doležel

Zpracováno v CADNA A, ArcGIS Pro 2.9.2
s využitím podkladových dat ESRI
© EKOLA group, spol. s r.o.
© SUDOP PRAHA a.s.